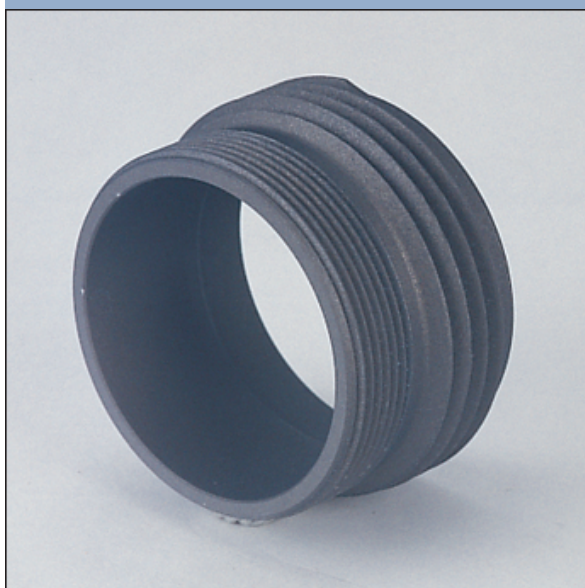


Verschraubungen nach NFPA 1963 mit Innen- und Außeneinband für Druck- und Saugbetrieb. Kupplungen System Storz für Wasserversorgungsleitungen.

- Aluminiumlegierung (A)
- Kupferlegierung (K)

Übergangsstücke fest, NH-Gewinde auf Rohrgewinde DIN ISO 228



1833

Nippel

NH-Gewinde	Rohr-Gewinde	Gewicht (kg)	Ident-Nr.	Hinweise	Legierung
NH 1½" AG	G 2 A	0,150	40227632		A
NH 1½" AG	G 2 A	0,400	40227693		A
NH 2½" AG	G 2 A	0,260	40092332		A
NH 2½" AG	G 2 A	0,700	40092393		A
NH 2½" AG	G 2½ A	0,200	50199032		A
NH 2½" AG	G 2½ A	0,600	50199093		A
NH 4" AG	G 4 A	0,690	40316032		A
NH 4" AG	G 4 A	2,000	40316093		A