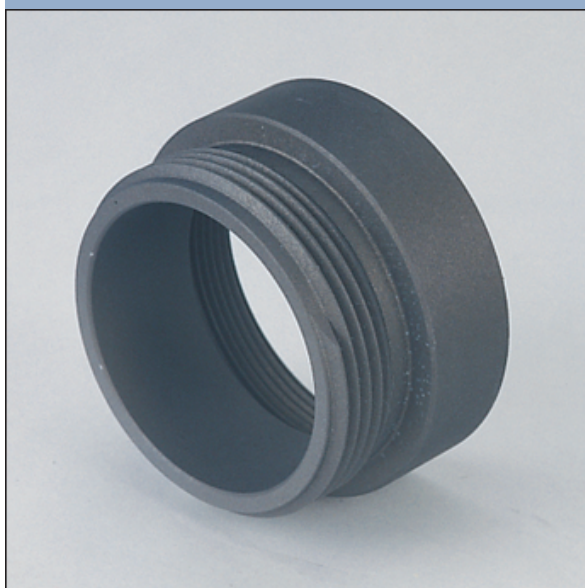


Verschraubungen nach NFPA 1963 mit Innen- und Außeneinband für Druck- und Saugbetrieb. Kupplungen System Storz für Wasserversorgungsleitungen.

- Aluminiumlegierung (A)
- Kupferlegierung (K)

Übergangsstücke fest, NH-Gewinde auf Rohrgewinde DIN ISO 228



1834

Muffennippel

NH-Gewinde	Rohr-Gewinde	Gewicht (kg)	Ident-Nr.	Hinweise	Legierung
NH 1" IG	G 1 A	0,050	50365131		A
NH 1½" AG	G 1½	0,095	40060931		A
NH 1½" IG	G 2 A	0,045	50278731		A
NH 1½" AG	G 1½	0,240	40060993		A
NH 1½" IG	G 1½ A	0,080	40385031		A
NH 1½" AG	G 2	0,120	50099932		A
NH 1½" AG	G 2	0,360	50099995		A
NH 2½" AG	G 2	0,150	50200532		A
NH 2½" AG	G 2	0,450	50200593		A
NH 2½" AG	G 2½	0,200	40284032		A
NH 2½" AG	G 2½	0,615	40284095		A
QST 2½" AG	G 2½	0,190	30388632		A
NH 4" AG	G 4	0,700	40431132		A
NH 4" IG	G 4 A	1,000	30247532		A
NH 4" AG	G 4	2,000	40431195		A
NH 4" AG	G 4½	0,650	40260832		A
NH 4" AG	G 4½	2,000	40260895		A

