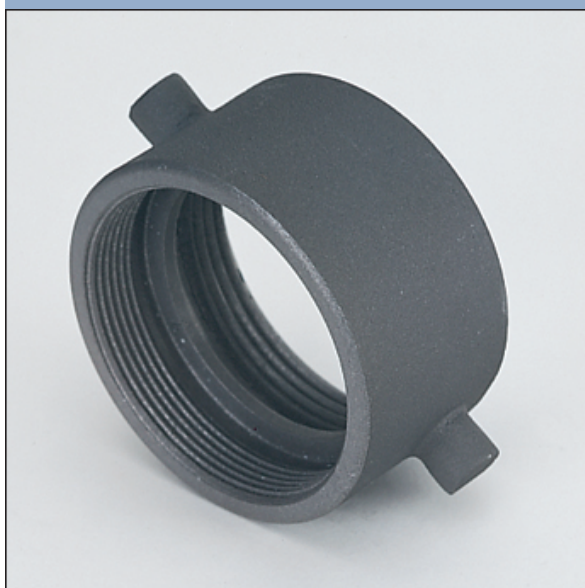


Verschraubungen nach NFPA 1963 mit Innen- und Außeneinband für Druck- und Saugbetrieb. Kupplungen System Storz für Wasserversorgungsleitungen.

- Aluminiumlegierung (A)
- Kupferlegierung (K)

Übergangsstücke fest, NH-Gewinde auf Rohrgewinde DIN ISO 228



1835

Muffen

NH-Gewinde	Rohr-Gewinde	Gewicht (kg)	Ident-Nr.	Hinweise	Legierung
NH 1½" IG	G 2	0,150	40140832		A
NH 1½" IG	G 2	0,450	40140893		A
NH 2½" IG	G 2	0,180	40281332		A
NH 2½" IG	G 2	0,535	40281395		A
NH 2½" IG	G 2½	0,200	40104732		A
NH 2½" IG	G 2½	0,600	40104793		A