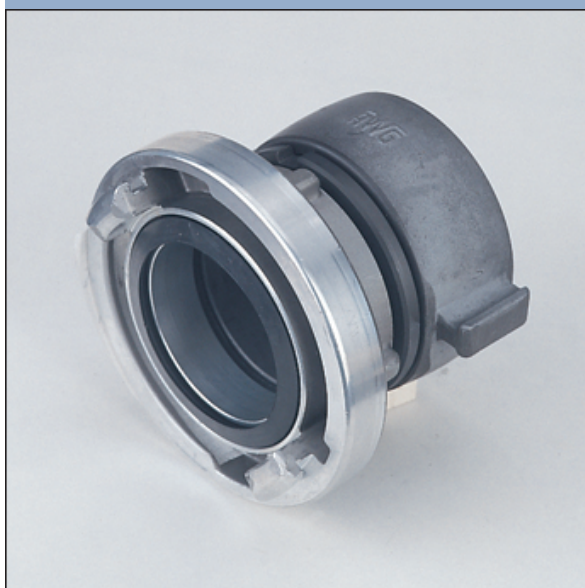


Verschraubungen nach NFPA 1963 mit Innen- und Außeneinband für Druck- und Saugbetrieb. Kupplungen System Storz für Wasserversorgungsleitungen.

- Aluminiumlegierung (A)
- Kupferlegierung (K)

Übergangsstücke Storz auf NH-Gewinde, drehbar



1603 A

Storz - NH-Innengewinde

Nenngröße (Zoll)	Kraggenabstand (mm)	NH-Gewinde	Gewicht (kg)	Ident-Nr.	Hinweise	Legierung
65/2½"	81 / 3 3/16"	NH 2½"	0,700	60558837		A
75/3"	89 / 3 1/3"	NH 2½"	0,900	40391137		A
100/4"	115 / 4 17/32"	NH 2½"	1,500	30250937		A
100/4"		NH 3"	1,500	40381137		A
100/4"		NH 3½"	1,500	40387037		A
100/4"		NH 4"	1,800	30249537		A
100/4"		NH 4½"	2,200	30249637		A
100/4"		NH 5"	2,700	30260937		A
100/4"		NH 6"	3,200	20155437		A
125/5"	148 / 5 53/64"	NH 2½"	2,500	30290337		A
125/5"		NH 3"	2,500	40387137		A
125/5"		NH 3½"	2,500	40391037		A
125/5"		NH 4"	2,700	30249737		A
125/5"		NH 4½"	3,100	30249837		A
125/5"		NH 5"	3,300	30261037		A
125/5"		NH 6"	3,500	20167537		A
150/6"	160 / 6 5/16"	NH 6"	4,000	60558737		A



Weitere Größen und Ausführungen auf Anfrage.