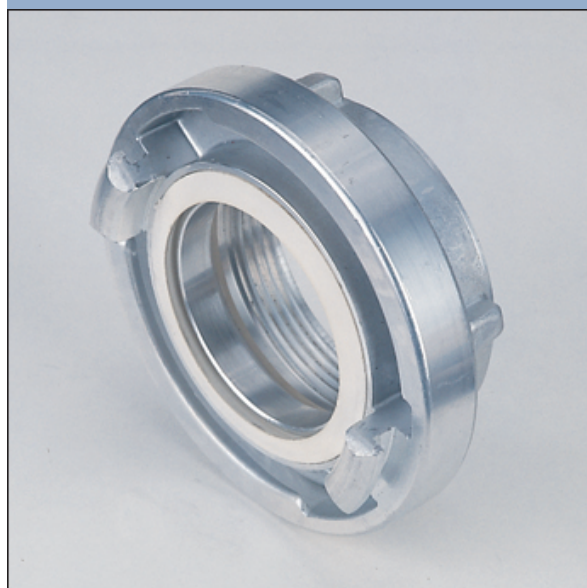


Verschraubungen nach NFPA 1963 mit Innen- und Außeneinband für Druck- und Saugbetrieb. Kupplungen System Storz für Wasserversorgungsleitungen.

- Aluminiumlegierung (A)
- Kupferlegierung (K)

Übergangsstücke Storz auf NH-, NPT-, NPSH- und QST-Innengewinde, fest



1206

Nenngröße (Zoll)	Kraggenabstand (mm)	Innengewinde	Gewicht (kg)	Ident-Nr.	Hinweise	Legierung
25/1"	31 / 1 7/32"	NH 1"	0,075	40398031		A
25/1"		NPT 3/4"	0,080	40398231		A
25/1"		NPT 1"	0,075	40398331		A
25/1"		NPSH 1"	0,075	40392431		A
38/1 1/2"	51 / 2 1/64"	NH 1 1/2"	0,140	50309731		A
38/1 1/2"		NPT 1 1/2"	0,150	50309831		A
38/1 1/2"		NPSH 1 1/2"	0,150	50260931		A
52/2"	66 / 2 39/64"	NH 1 1/2"	0,195	40086031		A
52/2"		NH 2 1/2"	0,440	60313234		A
52/2"		NPT 1 1/2"	0,195	40079731		A
52/2 1/2"		NPT 2"	0,270	30170631		A
52/2"		NPSH 2"	0,270	30300731		A
65/2 1/2"	81 / 3 3/16"	NH 2 1/2"	0,440	30303431		A
65/2 1/2"		NPT 2 1/2"	0,380	50312631		A
65/2 1/2"		NPSH 2 1/2"	0,380	50307331		A
65/2 1/2"	81 / 3 3/16"	QST 2 1/2"	0,440	40471631		A
75/3"	81 / 3 3/16"	QST 2 1/2"	1,320	60586833	zweiteilig ¹⁾	A
75/3"	89 / 3"	NH 2 1/2"	0,485	40342437		A

Nenngröße (Zoll)	Kraggenabstand (mm)	Innengewinde	Gewicht (kg)	Ident-Nr.	Hinweise	Legierung
75/3"		NPT 2½"	0,600	60262333		A
75/3"		NPT 3"	0,420	40192731		A
100/4"		NPSH 3"	0,400	40392931		A
100/4"	115 / 4 17/32"	NH 2½"	1,200	30315433		A
100/4"		NH 3"	1,200	40403133		A
100/4"		NH 4"	2,300	30315331		A
100/4"		NH 4½"	1,900	30315131		A
100/4"		NH 5"	2,000	40403031		A
100/4"		NH 6"	2,100	30315233		A
100/4"		NPT 4"	0,720	30055531		A
110/4½"		NPSH 4"	0,750	30300831		A
110/4½"	133 / 5 15/64"	NH 4"	2,450	30247133		A
110/4½"		NH 4½"	2,080	30247233		A
110/4½"		NH 5"	2,225	60327433		A
125/5"		NPT 4"	2,100	20128431		A
125/5"	148 / 5 53/64"	NH 2½"	2,200	30315633		A
125/5"		NH 3"	2,200	60334333		A
125/5"		NH 3½"	2,300	60334433		A
125/5"		NH 4"	2,750	30314833		A
125/5"		NH 4½"	1,220	30315531		A
125/5"		NH 5"	2,500	30315033		A
125/5"		NH 6"	2,500	30314933		A
125/5"		NPT 5"	1,350	30314631		A
125/5"		NPSH 5"	1,335	30301631		A

(1) Mit zusätzlicher Verriegelung, s. Abb. 1202.

Weitere Größen und Ausführungen auf Anfrage.