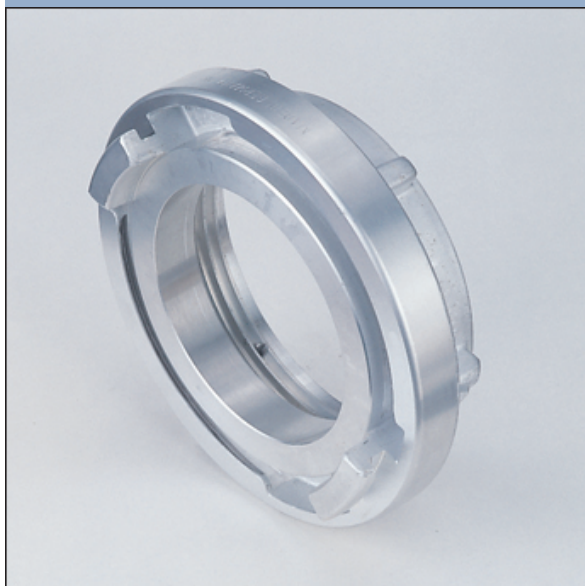


Verschraubungen nach NFPA 1963 mit Innen- und Außeneinband für Druck- und Saugbetrieb. Kupplungen System Storz für Wasserversorgungsleitungen.

- Aluminiumlegierung (A)
- Kupferlegierung (K)

### Übergangsstücke Storz mit metallischer Dichtfläche auf NH-Innengewinde



1405

Nenngröße (Zoll)	Knaggenabstand (mm)	Innengewinde	Gewicht (kg)	Ident-Nr.	Hinweise	Legierung
100/4"	115 / 4 17/32"	NH 4"	1,100	40398937		A
100/4"		NH 4½"	1,115	40375833		A
100/4"		Ø116/138 mm	1,000	30329731	ohne Gewinde <sup>1)</sup>	A
125/5"	148 / 5 53/64"	NH 4"	1,600	30298037		A
125/5"		NH 4½"	1,270	30293931		A
125/5"		Ø 118/148 mm	1,700	30293831	ohne Gewinde <sup>1)</sup>	A

(1) Innen- und Außendurchmesser der Gewindeseite in mm.